

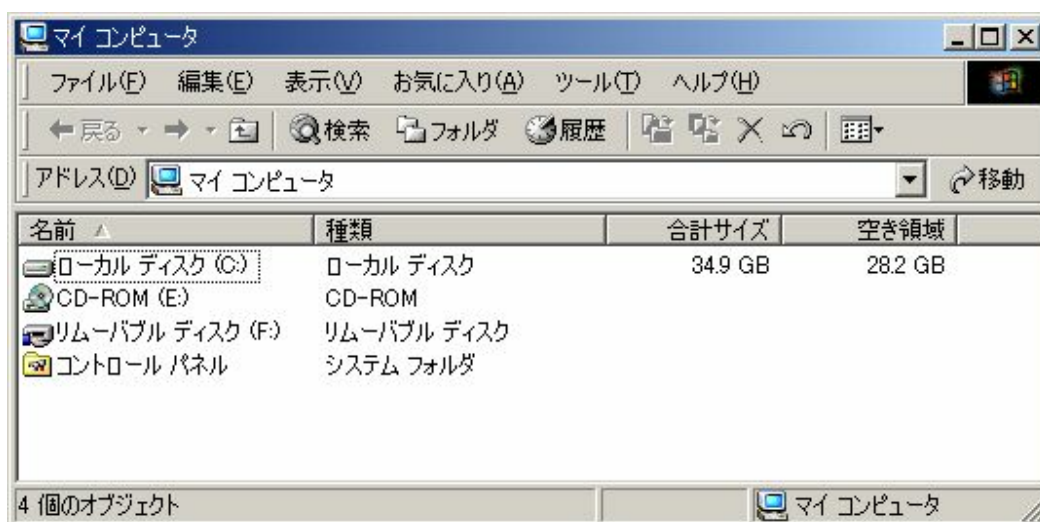
USB HDD の取り付け・取り外し方

2002.9.15

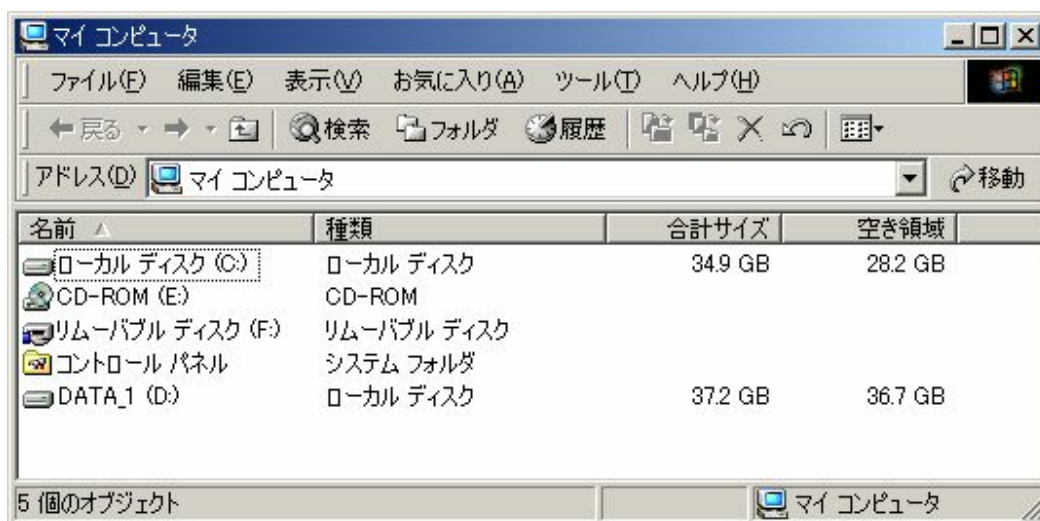
上杉

1. 取り付け方

「マイコンピュータ」が次の図のようになっていることを確認



USBケーブルをフロントコネクタに差し込むと、次の図のようになる。
(D: ドライブが増えていることに注意)



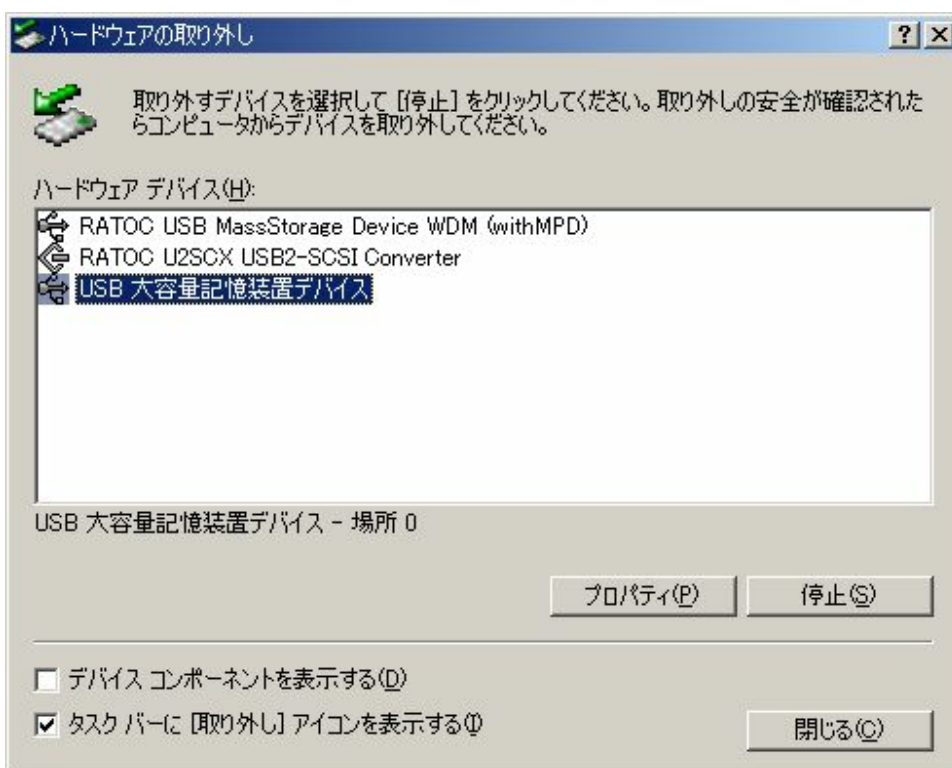
取り付けはこれだけ。

2. 取り外し方

画面右下の緑色の矢印をダブルクリックする。



すると、次のようなwindowが出てくるので、
「USB大容量記憶装置デバイス」をダブルクリックする。



すると、また別のwindowが出てくるので、
「汎用ボリューム - (D:)」をダブルクリックする。



最後に次のダイアログボックスが出てきたらOK



以上。