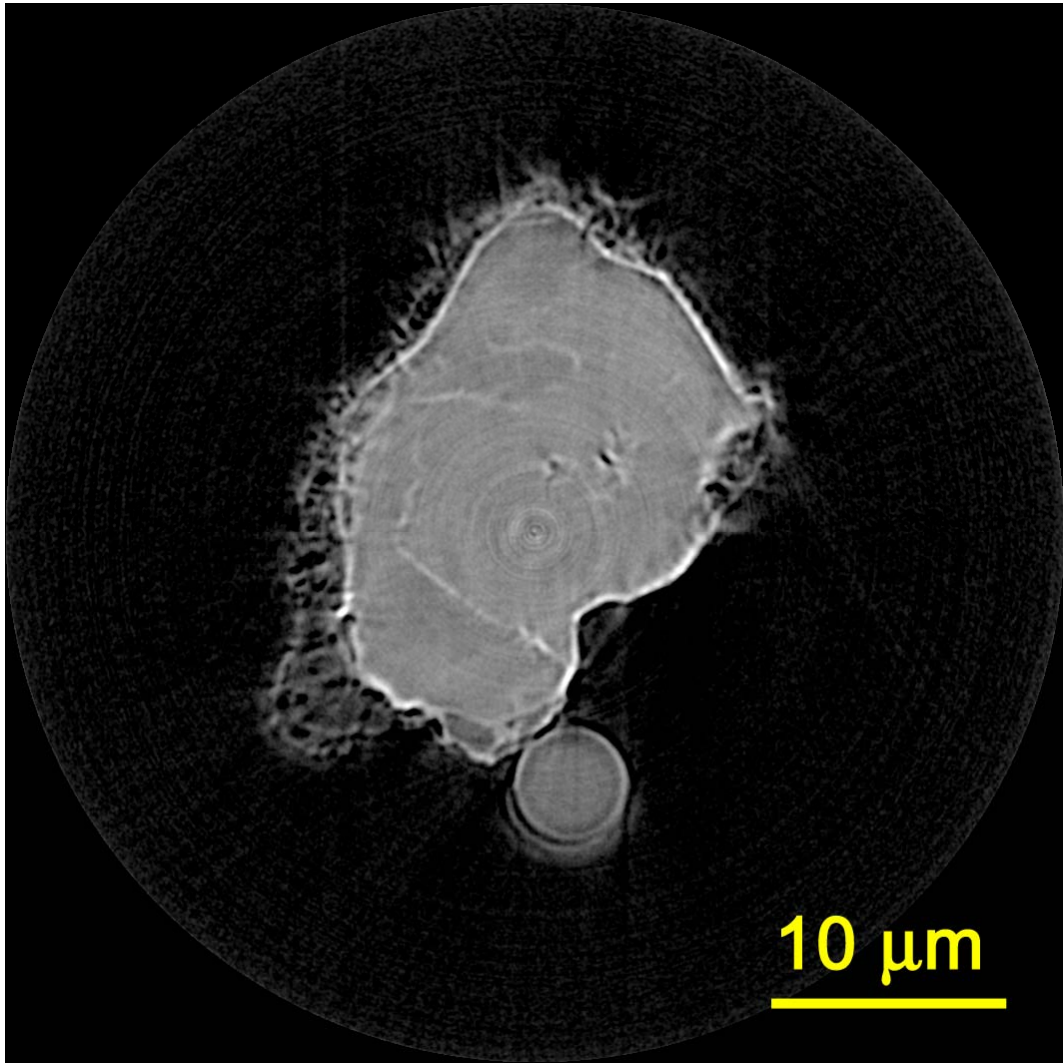


# Sample #10 (060410g)

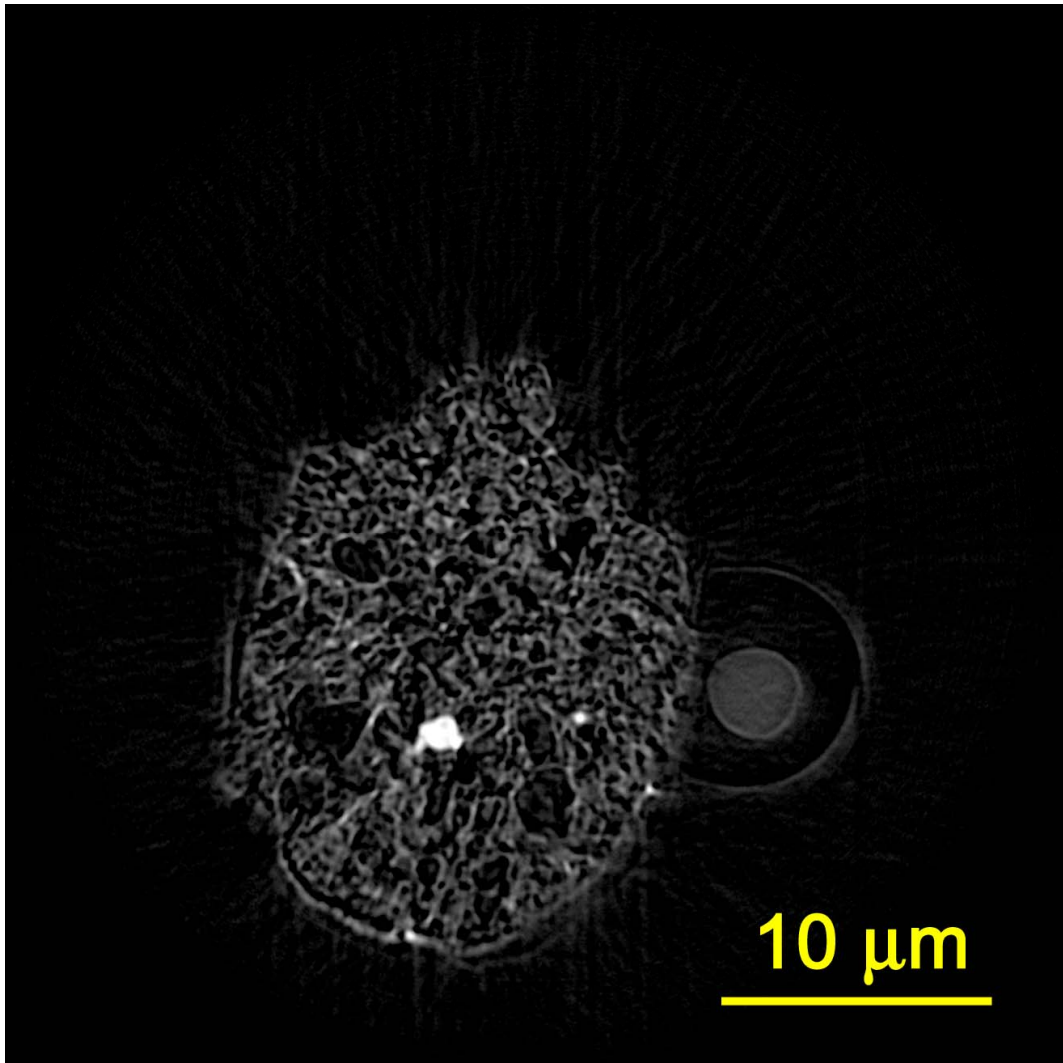


10 μm

0 CT value (cm<sup>-1</sup>) 425.9

- ・内部に鋳物のgrain boundaryが見える
- ・grain boundaryだけでなく、右上の表面なども直線的(自形結晶か?)
- ・内部に小さな空隙が存在(ring artifactの中心よりやや右上に2個)
- ・周囲にエアロジェルをまとっている
- ・下の丸いのはガラスファイバー
- ・表面が明るいのは屈折によるartifact

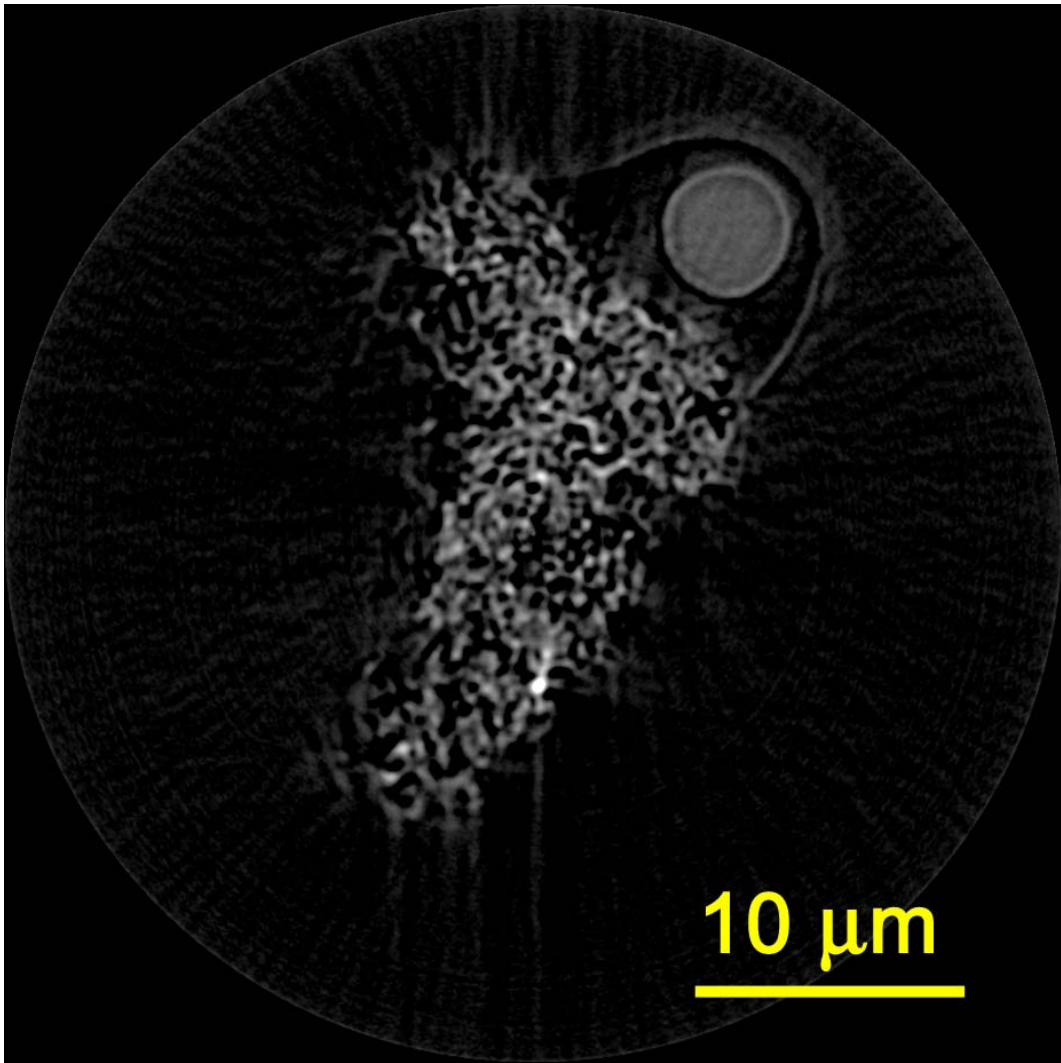
# Sample #9 (060410j)



0 CT value (cm<sup>-1</sup>) 958.3

- ・内部の明るい部分はkamaciteあるいは硫化鉄
- ・その他の部分は、細かなサンプルとエアロジェルが混ざったものか？
- ・大きな空隙があり、エアロジェルは少なくとも部分的に融けている
- ・右の丸いのはグラスファイバー（グリコールフタレートも見えている）
- ・表面が明るいのは昇圧によるartifact

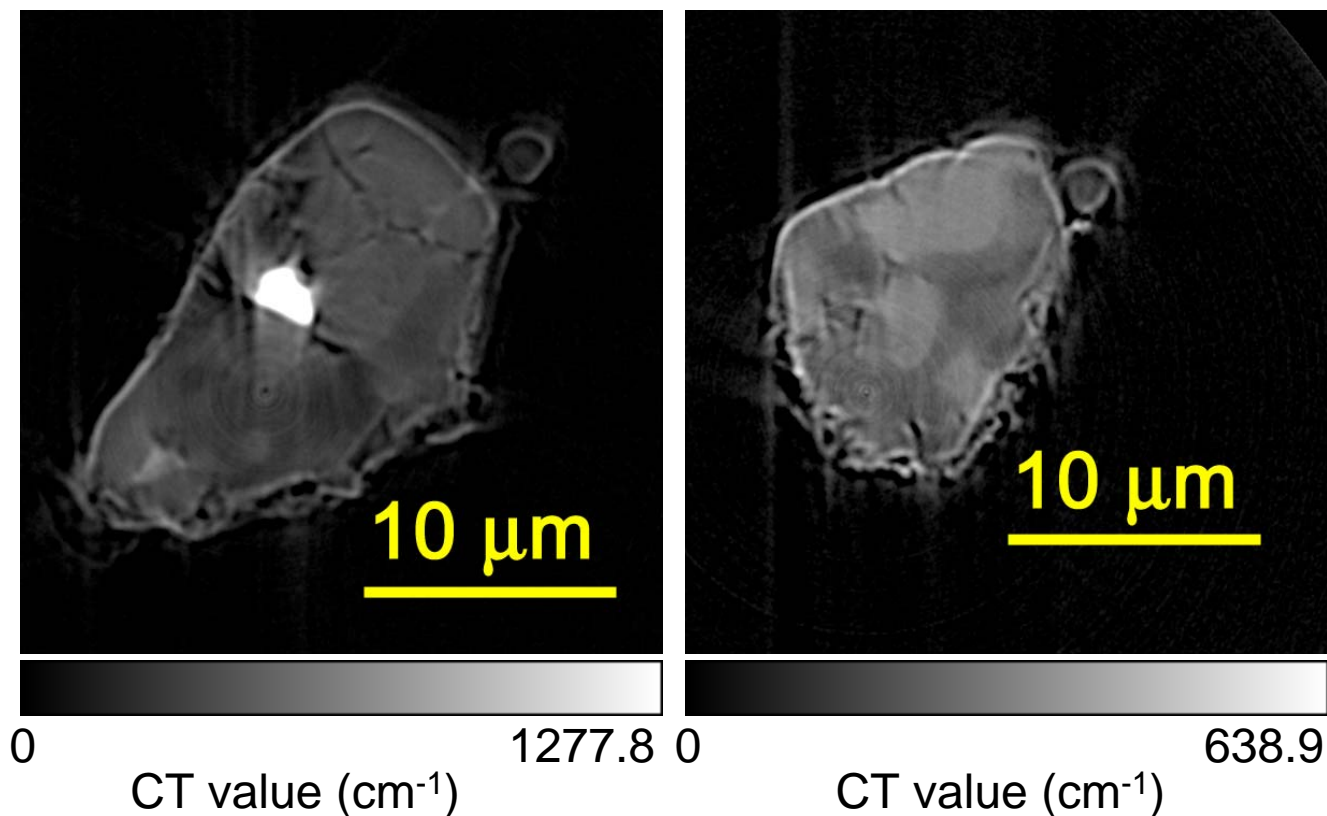
# Sample #3 (060410!)



0 CT value (cm<sup>-1</sup>) 638.9

- ・内部の明るい点はkamacite
- ・その他の部分は、細かなサンプルとエアロジェルが混ざったものか？
- ・大きな空隙があり、エアロジェルは少なくとも部分的に融けている
- ・右上の丸いのはグラスファイバー（グリコールフタレートも見えている）
- ・表面が明るいのは基板によるartifact

# Sample #6 (060410n)



## 左図

- ・内部の明るい部分はkamacite (X線があまり透過してないので、周囲に帯状のartifact)
- ・その他の部分は、porphyritic

## 右図

- ・このコントラストでporphyriticなのがよくわかる。コンドリュールかなにかの欠片か？
- ・小さな空隙も内部に存在

## 共通して

- ・下側の表面にわずかにエアロジェルらしきものがくっついている
- ・右上の丸いのはグラスファイバー (グリコールフタレートもわずかに見えている)
- ・表面が明るいのは屈折によるartifact